

# A CARTILHA do BEM

Aprendendo a cuidar do meio ambiente



# Ficha técnica




Equipe Reciclus	<b>Camilla Fernandes Horizonte e Juliana de Oliveira Cândido</b>
Equipe ABES-SP	<b>Roseane Maria Garcia Lopes de Souza (coordenação) e Ricardo Ribeiro</b>
Equipe ABREE	<b>Marta Regina Fraga de Souza e Helen Brito</b>
Equipe Prolata	<b>Celita Amaral e Thais Fagury</b>
Coordenação	<b>XYZA Comunicação</b>
Texto	<b>Camila Fróis e Cláudia Fantini</b>
Revisão	<b>Casa Group</b>
Direção de arte	<b>Alexandre Telles, Henrique Susumo e Pedro Hamdan</b>
Ilustrações	<b>Pedro Hamdan</b>
Diagramação	<b>Henrique Susumo e Alexandre Telles</b>

# Índice

CONHEÇA LARA E BIA. ELAS TÊM MUITO A NOS ENSINAR SOBRE O MEIO AMBIENTE.....	4
VOCÊ SABE SEPARAR OS SEUS RESÍDUOS?.....	5
A IMPORTÂNCIA DO DESCARTE CORRETO.....	10
REUTILIZAR E RECICLAR.....	12
A RESPONSABILIDADE É DE TODOS NÓS.....	18
VAMOS CONHECER OS SRS.....	26
O CUIDADO ESPECIAL COM AS LÂMPADAS.....	27

# Conheça Lara e Bia



OLÁ, MEU NOME É LARA E ESTA É MINHA AMIGA BIA. HOJE QUEREMOS TE CONTAR VÁRIAS COISAS MUITO LEGAIS E IMPORTANTES QUE APRENDEMOS SOBRE O LIXO.

A PRIMEIRA DELAS É QUE A GENTE TEM QUE PARAR DE CHAMAR LIXO DE LIXO. HOJE EM DIA, O JEITO CORRETO É CHAMAR DE RESÍDUO.



## Você sabe separar os seus resíduos?

PRIMEIRO DE TUDO: VOCÊS  
SABEM A DIFERENÇA ENTRE  
RESÍDUO RECICLÁVEL, RESÍDUO  
ORGÂNICO E REJEITO?



SE A GENTE FOR JOGAR FORA TODAS ESTAS COISAS QUE ESTÃO COM A LARA, A PRIMEIRA COISA A SE FAZER É SEPARAR AS EMBALAGENS QUE SÃO RECICLÁVEIS.



SÃO ESTAS AQUI, NÉ, BIA?! A DE CHOCOLATE E DE IOGURTE. E ELAS, DE PREFERÊNCIA, TÊM QUE ESTAR BEM LIMPINHAS ANTES DE JOGAR FORA PARA NÃO ATRAPALHAR O PROCESSO DE RECICLAGEM.



JÁ O GUARDANAPO QUE EMBRULHAVA TUDO NÃO PODE SER REAPROVEITADO PORQUE MOLHOU E SUJOU, ENTÃO ELE VAI PRA LIXEIRA DE REJEITO.





E OS RESTOS DESTA MAÇÃ  
AQUI, LARA, VOCÊ SABE EM  
QUAL LIXEIRA A GENTE JOGA?

SEI SIM, BIA! ESSA VAI PARA A  
LIXEIRA DE RESÍDUOS ORGÂNICOS!

ISSO MESMO! OS RESÍDUOS ORGÂNICOS SÃO  
COMO O RESTO DESTA MAÇÃ, AS SOBRAS  
DE COMIDA, FRUTAS, LEGUMES, VERDURAS...  
OU SEJA, TUDO QUE PODE E DEVE SER  
TRANSFORMADO EM ADUBO NATURAL PARA  
COLOCAR NAS PLANTINHAS.



*Assim como estas 3 lixeiras recebem diferentes tipos de resíduos, a gente ainda tem mais divisões. Você sabia que para cada tipo de resíduo existe uma cor de lixeira?*



*A AMARELA é para descartar metal*

*A AZUL é para descartar papel*

*A VERMELHA é para descartar plástico*

*A VERDE recebe vidros*



ESTAS SÃO AS PRINCIPAIS CORES, MAS ALGUNS LUGARES USAM CORES DIFERENTES PARA COISAS PARECIDAS, ENTÃO É SEMPRE IMPORTANTE LER O QUE ESTÁ ESCRITO NA LIXEIRA OU PERGUNTAR PARA ALGUÉM PARA SABER DIREITINHO AONDE VAI CADA RESÍDUO.



# A importância do descarte correto

VOCÊS SABEM POR QUE A GENTE TEM A OBRIGAÇÃO DE FAZER ESTE DESCARTE CORRETO SEMPRE?

POSSO DAR UMA DICA PRA ELES, BIA?! VOCÊS JÁ VIRAM ALGUM LUGAR CHEIO DE RESÍDUOS? ESTE LUGAR ERA BONITO? EXISTIAM PLANTAS? ANIMAIS?

TEM UM RIO PERTO DA MINHA CASA E MUITAS PESSOAS JOGAM RESÍDUOS LÁ. ALÉM DE TER UM CHEIRO MUITO RUIM, A ÁGUA NÃO TEM MAIS PEIXES, É BEM SUJA E MEU PAI SEMPRE DIZ QUE ALI MORAM UNS RATOS QUE PODEM PASSAR DOENÇAS PRA GENTE.

QUE PENA, BIA. IMAGINA SE ESSE RIO FOSSE LIMPINHO E VOCÊ PUDESSE BRINCAR ALI? SERIA MUITO LEGAL, NÃO É?! POR ISSO O DESCARTE CORRETO É TÃO IMPORTANTE PARA MANTER A GENTE E O PLANETA SAUDÁVEIS.



FOI PENSANDO EM EVITAR QUE MAIS LUGARES DA CIDADE FIQUEM IGUAIS AO RIO QUE A BIA VIU QUE, EM 2010, FOI CRIADA A LEI Nº 12.305 CHAMADA DE POLÍTICA NACIONAL DE RESÍDUOS SÓLIDOS.



BIA, VOCÊ SABE O QUE É UMA LEI?

IXI, LARA, NÃO SEI NÃO!




NÃO TEM PROBLEMA, VOU TE CONTAR. SABE QUANDO SUA MÃE FALA QUE VOCÊ NÃO PODE FAZER ALGUMA COISA? AS LEIS SÃO TIPO ISSO. ELAS DEFINEM OS LIMITES DA LIBERDADE DE CADA CIDADÃO, DIZENDO O QUE É PERMITIDO E O QUE NÃO É. POR TUDO ISSO, AS LEIS SÃO TÃO IMPORTANTES PARA O DESENVOLVIMENTO DA NOSSA SOCIEDADE.

AH ENTENDI!! ENTÃO ESTA LEI DE 2010 É UMA REGRA QUE VALE PRA TODOS NÓS.




*Além de ser uma responsabilidade de todos – crianças, adultos, idosos, moradores das grandes cidades ou que vivem no campo, governos e empresas, a lei também ensina sobre a importância de pensar em como gerar menos resíduos. Sobre isso, vamos falar a seguir.*


# Reutilizar e reciclar




BIA, NA HORA DE COMPRAR ALGUMA COISA, A GENTE TEM QUE PENSAR SE AQUILO PODE SER REUTILIZADO E, CLARO, PRESTAR ATENÇÃO NA MANEIRA CORRETA DE DESCARTAR, SEPARANDO O NOSSO RESÍDUO.




É ISSO AÍ! POR EXEMPLO: MINHA MÃE COMPROU ESTE POTE DE REQUEIJÃO QUE VINHA NUM COPINHO DE VIDRO. QUANDO ACABOU, A GENTE COMEÇOU A USAR O COPINHO PRA TOMAR ÁGUA. ASSIM, ELE NEM PRECISOU SER JOGADO FORA.




SIM! NA MINHA CASA A GENTE TAMBÉM REAPROVEITA MUITA COISA. ATÉ AS EMBALAGENS DE AMACIANTE VIRAM VASINHOS DE PLANTA! É SÓ TER CRIATIVIDADE QUE DÁ PRA FAZER UM MONTE DE COISAS!








QUE LEGAL, LARA! AGORA, NA HORA DE  
DESCARTAR OS RESÍDUOS RECICLÁVEIS, ORGÂNICOS  
E REJEITOS, É MUITO IMPORTANTE SEPARAR E  
DESCARTAR CORRETAMENTE PARA QUE CADA UM  
TENHA O SEU DESTINO ADEQUADO.




LEMBRE-SE SEMPRE DE COLOCÁ-LOS DENTRO  
DE SACOS E LIXEIRAS E FICAR ATENTO PARA  
QUE O RESÍDUO NÃO VAZE, EVITANDO QUE  
ELE CONTAMINE O SOLO, AS ÁGUAS DOS RIOS,  
O AR OU NOS TRAGA DOENÇAS.




UNS DIAS ATRÁS, O MEU PAI PINTOU A CASA PARA FICAR MAIS BONITA, MAS SOBRARAM ALGUMAS LATAS COM RESTINHO DE TINTA. SERÁ QUE DÁ PARA RECICLAR TAMBÉM, BIA?


DÁ SIM, LARA. BASTA DEIXAR SECAR O RESTINHO DA TINTA E, SE AS LATAS SÃO DE AÇO, ELAS PODEM SER RECICLADAS MUITAS VEZES E VIRAR OUTROS OBJETOS!




NOSSA, QUE LEGAL! MAS É QUALQUER LATA?



QUALQUER LATA DE AÇO! E ELAS SÃO MUITO FÁCEIS DE SEPARAR NA HORA DA RECICLAGEM.



ENTÃO ISSO É MUITO BOM PARA A NATUREZA, NÉ?



É SIM, MAS PRECISA TIRAR TODO RESTO DE TINTA E LEVAR A LATA AO LUGAR CERTO! VOCÊ SABIA QUE HÁ VÁRIOS LUGARES DA **PROLATA** PRA VOCÊ DEIXAR SUAS LATAS? ELES SE CHAMAM "PONTOS DE ENTREGA".



AH, MAS O QUE É A **PROLATA**?



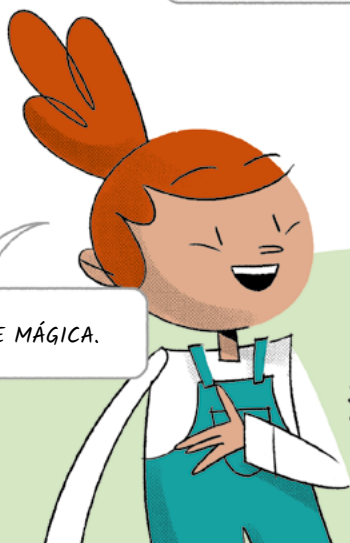
É UMA ASSOCIAÇÃO QUE AJUDA AS PESSOAS A RECLAREM AS LATAS DE AÇO CERTINHO! MAS SE NÃO TIVER NENHUM PONTO DE ENTREGA PERTO DA SUA CASA, É SÓ DEIXAR NO LIXO RECICLÁVEL MESMO!



E COMO DÁ PRA SABER QUAIS LATAS SÃO DE AÇO?



AH, TEM UM JEITO BEM LEGAL DE VER QUANDO UMA LATA É DE AÇO. TÁ VENDO ESSE IMÃ QUE MINHA VÓ ME DEU? VOU COLOCÁ-LO PERTO DESSA LATA AQUI. VIU QUE ELE GRUDOU NA LATA?



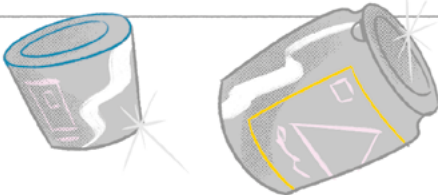
NOSSA, PARECE MÁGICA.



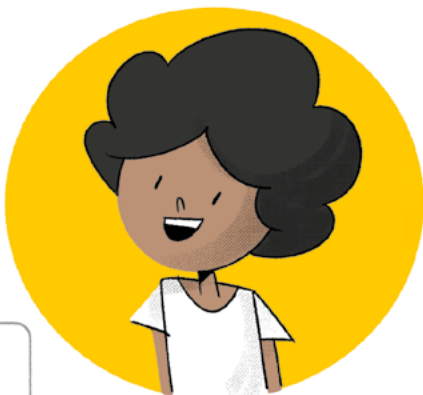
ISSO MESMO, LARA. QUANDO É DE AÇO, O IMÃ GRUDA NA LATA E QUANDO É DE ALUMÍNIO NÃO GRUDA.



QUANDO VAMOS AO MERCADO, MUITAS COISAS QUE A GENTE COMPRA ESTÃO DENTRO DAS LATAS DE AÇO: COMIDA, BEBIDA E MUITAS OUTRAS COISAS.



É POR ISSO QUE MINHA MÃE SEMPRE SEPARA AS LATAS LÁ EM CASA!



MAS E SE NÃO TIVER UM PONTO DE ENTREGA NO MEU BAIRRO?



É SÓ DEIXAR EM UM PONTO DE COLETA COMUM DE RECICLAGEM! MAS TEM QUE LEMBRAR DE TIRAR A TINTA QUE SOBROU E DEIXAR O RESTINHO DO FUNDO DA LATA SECAR!

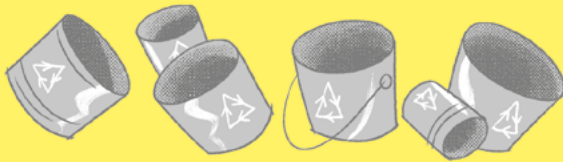






## CURIOSIDADES

AS EMBALAGENS DE AÇO SÃO 100% RECICLÁVEIS.  
A CADA 100 EMBALAGENS DE AÇO RECICLADAS, POUPA-SE O  
EQUIVALENTE A UMA LÂMPADA DE 60W ACESA POR UMA HORA.



POR ISSO, A **PROLATA (INICIATIVA DA ABEAÇO)** ATUA PARA ESTIMULAR  
E FACILITAR O PROCESSO DE RECICLAGEM DE LATAS DE AÇO  
EM TODO O BRASIL, POSSIBILITANDO O RETORNO DAS EMBALAGENS  
AOS FABRICANTES.

PARA SABER OS ENDEREÇOS DOS PEVS PROLATA, BASTA ACESSAR AQUI:  
[www.prolata.com.br/](http://www.prolata.com.br/) E ENTRAR NO MAPA DA RECICLAGEM.

# A responsabilidade é de todos nós

ASSIM COMO A GENTE PODE PENSAR EM REAPROVEITAR AS EMBALAGENS, ESTA LEI TAMBÉM OBRIGA QUEM FEZ O PRODUTO A PEGAR DE VOLTA OS RESÍDUOS, COMO POR EXEMPLO AS EMBALAGENS. ISSO É CHAMADO DE **LOGÍSTICA REVERSA**.

**LOGÍSTICA REVERSA?**  
COMO ASSIM, LARA?



BIA, O NOME É COMPLICADO, MAS A IDEIA É MUITO SIMPLES: A **LOGÍSTICA REVERSA** É UM CONJUNTO DE AÇÕES QUE FACILITAM A COLETA PARA QUE AS EMPRESAS RECEBAM DE VOLTA OS RESÍDUOS SÓLIDOS DE SEUS PRODUTOS. ASSIM ELAS PODEM SER REAPROVEITADOS OU DESCARTADOS DA MANEIRA CORRETA PARA NÃO PREJUDICAR O MEIO AMBIENTE.



Veja os principais resíduos que devem ser devolvidos após o uso:



Embalagens



Pneus



Óleos  
lubrificantes



Lâmpadas



Eletrônicos



Pilhas e baterias



Medicamentos

AH, ENTENDI, LARA! A **LOGÍSTICA REVERSA** É AMIGA DO MEIO AMBIENTE PORQUE DÁ O DESTINO CORRETO PARA QUE ESTE RESÍDUO NÃO POLUA O PLANETA, NÉ?!

EXATAMENTE, BIA! E SE A GENTE TEM TODO ESSE CUIDADO DENTRO DE CASA, QUANDO ESTAMOS NAS RUAS, PRAÇAS E PARQUES DA CIDADE, NÃO PODE SER DIFERENTE.



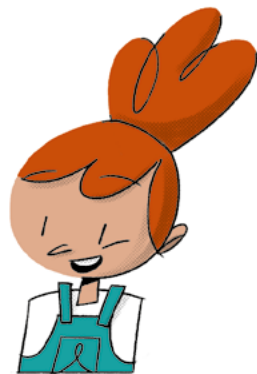
SIM! NADA DE JOGAR NO CHÃO A CAIXINHA DE SUCO VAZIA. A GENTE TEM O DEVER DE AJUDAR QUEM TRABALHA NA LIMPEZA URBANA E NA COLETA SELETIVA A FAZER SEU TRABALHO.



ESTA EQUIPE DEDICADA E CHEIA DE DISPOSIÇÃO AJUDA A CUIDAR DA CIDADE, FAZENDO A COLETA, VARRENDO AS RUAS, PODANDO AS ÁRVORES E LEVANDO PARA O LOCAL CORRETO TODO OS PRINCIPAIS RESÍDUOS RECOLHIDOS.



MAS PARA A **LOGÍSTICA REVERSA**, ALGUNS PRODUTOS PRECISAM SER DESCARTADOS EM LOCAIS PRÓPRIOS PARA QUE EMPRESAS ENCAMINHEM PARA O REAPROVEITAMENTO. EM CADA CIDADE FUNCIONA DE UM JEITO, ENTÃO É IMPORTANTE PESQUISAR COMO FUNCIONA AÍ ONDE VOCÊ MORA.



ENTENDI! E COMO AS EMPRESAS QUE FABRICAM OU TRAZEM ESSES PRODUTOS DE OUTRO PAÍS AJUDAM NESTA HORA DO DESCARTE?




OLHA, DEPENDE DO QUE VOCÊ QUER RECICLAR, BIA. VOCÊ SABIA QUE UM VIDEOGAME QUEBRADO OU UM CELULAR QUE NÃO FUNCIONA MAIS PODEM SER RECICLADOS?



UHUM. É SÓ COLOCAR NO LIXO RECICLÁVEL, NÉ?

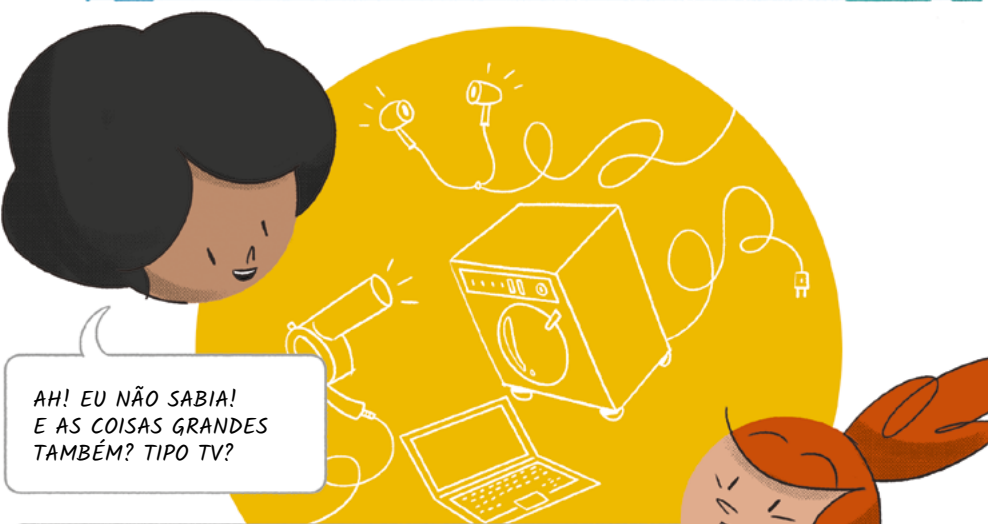


NÃO! PORQUE ISSO É RESÍDUO ELETROELETRÔNICO...




ELETRO O QUÊ, LARA?


CHAMA “ELETROELETRÔNICO”. É TUDO QUE PRECISA DE BATERIA, PILHA OU COLOCAR NA TOMADA PARA FUNCIONAR. ESSAS COISAS ELETROELETRÔNICAS NÃO PODEM SER JOGADAS NO MEIO AMBIENTE; ELAS TÊM UM LUGAR ESPECIAL SÓ PARA ELAS!




AH! EU NÃO SABIA! E AS COISAS GRANDES TAMBÉM? TIPO TV?




SIM! MÁQUINA DE LAVAR, SECADOR DE CABELO, COMPUTADOR.... E TUDO ISSO PODE SER RECICLADO, UM FONE DE OUVIDO DESSES PEQUENININHOS ATÉ UMA GELADEIRA GRANDONA! TUDO É ELETROELETRÔNICO, SABIA? E QUANDO ELAS ESTÃO VELHOS OU QUEBRADOS VIRAM RESÍDUOS ELETROELETRÔNICOS E PODEM SER RECICLADOS.




QUE LEGAL. UMA VEZ MEU AVÔ DEIXOU UM FOGÃO VELHO NA RUA PARA VER SE ALGUÉM QUERIA PEGAR PARA CONSERTAR, PORQUE NÃO CABIA NO NOSSO LIXO.




AÍ É MELHOR DOAR PRA ALGUÉM MESMO, SABE? PORQUE SE A GENTE DEIXA NA RUA E CHOVE, A ÁGUA DA CHUVA QUE MOLHOU O FOGÃO VAI PARAR NAQUELE RIO PERTO DA SUA CASA, SÓ QUE ELA VAI ESTAR CONTAMINADA. AÍ JÁ VIU, NÉ?



UÉ, ENTÃO O QUE A GENTE FAZ COM ESSAS COISAS GRANDES?




TANTO AS GRANDES COMO AS PEQUENAS PRECISAM SER ENTREGUES NAQUELES LUGARES QUE OS ADULTOS CHAMAM DE PONTOS DE RECEBIMENTO, LEMBRA QUE JÁ FALAMOS DISSO? EXISTE UM LUGAR CHAMADO \*ABREE. ELE FOI FEITO POR QUEM FABRICA OU TRAZ OS ELETROELETRÔNICOS DE OUTRO PAÍS. LÁ, ELAS FAZEM A LOGÍSTICA REVERSA.



VOU CORRENDO CONTAR ISSO PRO  
MEU AVÔ! E ONDE FICA A **ABREE**?

EXISTE UM MONTE DE PONTOS DE  
RECEBIMENTO DELES! VOCÊ PRECISA  
PEDIR PARA A SUA FAMÍLIA ENTRAR  
NO SITE DA **ABREE** E ENCONTRAR O  
PONTO MAIS PERTO DA SUA CASA.

MAS O QUE ELES FAZEM COM  
TODAS ESSAS COISAS DEPOIS, LARA?  
VOCÊ SABE?



MINHA PROFESSORA ME EXPLICOU. É ASSIM:  
ELES DESMONTAM E CUIDAM DE TUDO CERTINHO  
PORQUE PODE TER PRODUTOS PERIGOSOS DENTRO  
DOS TAIS ELETROELETRÔNICOS. AÍ ELES SEPARAM  
TUDO O QUE PODE SER USADO PARA FAZER COISAS  
NOVAS E O QUE NÃO SERVE PARA MAIS NADA VAI  
PARA UM LUGAR SEGURO.

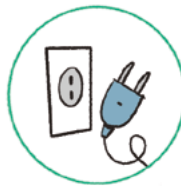


NOSSA, QUE BOM QUE ELES CUIDAM DE TUDO ENTÃO! VOU FALAR LÁ EM CASA PRA GENTE NUNCA COLOCAR AS COISAS QUEBRADAS NA RUA!

### PARA RECICLAR RESÍDUOS ELETROELETRÔNICOS DA FORMA ADEQUADA.

ANTES DE LEVAR O SEU PRODUTO PARA A RECICLAGEM, LEMBRE-SE:

- NÃO DESMONTE, ALGUNS COMPONENTES PODEM SER PERIGOSOS.
- APAGUE TODOS OS DADOS E INFORMAÇÕES PESSOAIS.
- DESLIGUE O APARELHO E REMOVA PILHAS E/OU BATERIAS.
- RECICLE E REDUZA A EXTRAÇÃO DE NOVOS RECURSOS.



PARA CUIDAR DO NOSSO PLANETA VOCÊ SÓ PRECISA ENCONTRAR UM PONTO DE RECEBIMENTO DA ABREE. ENTRE NO SITE [abree.org.br](http://abree.org.br), INFORME O CEP DA SUA CASA E O PRODUTO QUE VOCÊ PRETENDE RECICLAR.

### ABREE PRA EDUCAÇÃO

NA PLATAFORMA ABREE PRA EDUCAÇÃO, É POSSÍVEL ENCONTRAR CARTILHAS E MATERIAIS INTERATIVOS SOBRE A RECICLAGEM DE RESÍDUOS ELETROELETRÔNICOS.

[abree.org.br/abree-pra-educacao](http://abree.org.br/abree-pra-educacao)



# Vamos conhecer os 5Rs



VOCÊ SABE O QUE SÃO OS 5RS?



1. **Repensar** nossos hábitos de consumo quando vamos às compras



2. **Recusar** produtos que fazem mal pra gente ou causem danos para o meio ambiente



3. **Reduzir** a geração de resíduos, individualmente e coletivamente

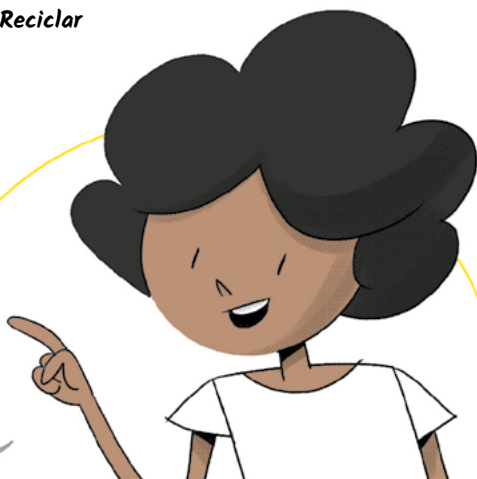


4. **Reutilizar** sempre que possível



5. **Reciclar**

OS 5RS SERVEM PARA A GENTE LEMBRAR DO QUE É IMPORTANTE: CUIDAR DO MEIO AMBIENTE, DA NOSSA SAÚDE E DA NOSSA SOCIEDADE, SEMPRE PENSANDO BEM ANTES DE COMPRAR ALGO E COMO FAZER O DESCARTE CORRETO.



## O cuidado especial com as lâmpadas



ALGUMAS COISAS PRECISAM TER UM DESCARTE CORRETO PARA NÃO CONTAMINAR O PLANETA.



ESTE É O CASO DAS LÂMPADAS, BIA. TODA VEZ QUE UMA LÂMPADA PARA DE FUNCIONAR, A PRIMEIRA COISA QUE A GENTE PENSA EM FAZER É JOGAR FORA E COLOCAR UMA NOVA. MAS ESTE MATERIAL PRECISA DE UM CUIDADO MUITO ESPECIAL.





DENTRO DE ALGUNS TIPOS DE LÂMPADA EXISTE UMA SUBSTÂNCIA CHAMADA MERCÚRIO, QUE PODE CONTAMINAR O SOLO, OS RIOS E MATAR OS PEIXES QUE VIVEM NELE. EM GRANDES QUANTIDADES, PODE ATÉ CAUSAR DOENÇAS NAS PESSOAS.

MAS LARA, MEU PAI DISSE QUE EXISTE UM OUTRO TIPO DE LÂMPADA QUE É MAIS AMIGA DO MEIO AMBIENTE, PORQUE GASTA MENOS E NÃO TEM MERCÚRIO. ELA SE CHAMA LED.

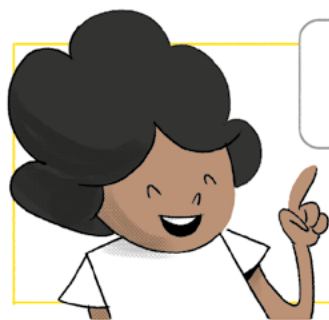
ISSO MESMO, BIA! AS LÂMPADAS DE LED SÃO MUITO MELHORES PARA O PLANETA, MAS MESMO ELAS NÃO PODEM SER JOGADAS EM UM LIXO COMUM.



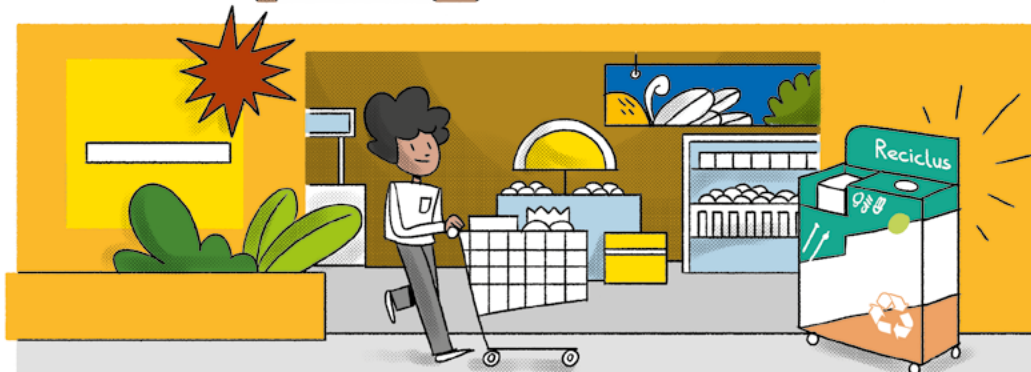
MAS O QUE A GENTE FAZ COM ESTAS LÂMPADAS VELHAS? TEM COMO CONSERTAR?

NÃO TEM COMO CONSERTAR, MAS TEM COMO REAPROVEITAR! POR ISSO É EXTREMAMENTE IMPORTANTE LEVAR AS LÂMPADAS QUE NÃO FUNCIONAM MAIS ATÉ OS PONTOS DE ENTREGA DA RECICLUS.





AH, EU JÁ VI UM DESTES  
LÁ NO SUPERMERCADO  
DO BAIRRO!




Os PONTOS DE ENTREGA DA RECICLUS estão em vários lugares das cidades brasileiras e já coletaram milhões de lâmpadas. Assim que a gente descarta no ponto da Reciclus, eles encaminham para recicladoras que fazem a descontaminação para evitar problemas para o meio ambiente e reaproveitam mais de 90% dos seus componentes.

É SÓ LEVAR ATÉ OS  
PONTOS E COLOCAR NOS  
LOCAIS INDICADOS, NÉ?!

ISSO MESMO! TÃO FACINHO QUE ATÉ A  
GENTE PODE FAZER COM A SUPERVISÃO  
DE UM ADULTO. E PRA SABER SE NA SUA  
REGIÃO TEM ALGUM PONTO DE COLETA DE  
LÂMPADAS DA RECICLUS, BASTA ENTRAR  
NO SITE: [WWW.RECICLUS.ORG.BR](http://WWW.RECICLUS.ORG.BR).







VIU SÓ QUANTA COISA LEGAL DÁ PRA  
APRENDER SOBRE OS RESÍDUOS? AGORA É  
COM VOCÊ! CONTE PARA SEUS PAIS E AMIGOS  
E AJUDE A CUIDAR DESTA ENORME CASA QUE  
PERTENCE A TODOS NÓS: O NOSSO PLANETA!





**ABES-SP**

Associação Brasileira de Engenharia Sanitária e Ambiental - SP  
R. Eugênio de Medeiros, 242 - 6º andar  
Pinheiros - São Paulo/SP  
Tel: (11) 3814-1872  
[www.abes-sp.org.br](http://www.abes-sp.org.br)

**Reciclus**

Associação Brasileira para Gestão da Logística Reversa de Produtos de Iluminação  
Rua Dr. Tirso Martins, 44 – Conjunto 86  
Vila Mariana | São Paulo – SP  
CEP: 04120-050  
Tel: (11) 5574-5708

**ABREE**

Associação Brasileira de Reciclagem de Eletroeletrônicos e Eletrodomésticos  
R. Flórida, 1670 - 52 - Cidade Monções,  
São Paulo - SP, CEP 04565-001  
Telephone: (11) 2539-1334  
[www.abree.org.br](http://www.abree.org.br)

**PROLATA**

Rua Afonso de Freitas, 559 – conj.81 –  
Paraíso – CEP 04006-052,  
São Paulo – SP  
+55 11 3807-8868  
[prolata@prolata.com.br](mailto:prolata@prolata.com.br)  
[www.prolata.com.br](http://www.prolata.com.br)



**A CARTILHA DO BEM:  
APRENDENDO A CUIDAR  
DO MEIO AMBIENTE**

**São Paulo, 2025**